

Der Quintenzirkel

Die b-Tonarten

Das Vorzeichen
kommt immer auf der
Silbe _____ hinzu.

Die #-Tonarten

Das Vorzeichen
kommt immer auf der
Silbe _____ hinzu.

The diagram shows a circle with a grid of boxes. The top half of the circle is labeled 'b' and the bottom half is labeled '#'. In the center of the circle are illustrations of a hand and a pair of compasses. Arrows indicate the direction of the circle's rotation.

Merkverse

□ _____

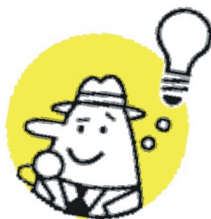
□ _____

□ _____

□ _____

□ _____

□ _____



□ _____

□ _____

□ _____

□ _____

□ _____

□ _____